

CLAUDIA BOUVETTE LANCE AUJOURD'HUI DON'T LIKE IT, LE DEUXIÈME EXTRAIT DE SON PREMIER EP

LE EP *COOL IT* EST DISPONIBLE AUJOURD'HUI!
LE LANCEMENT DE CE SOIR À MONTRÉAL EST COMPLET



Montréal, le 12 juin 2019 – L'artiste montréalaise pop-alternative **Claudia Bouvette** vous souhaite la bienvenue dans son univers sonore métamorphosé. En découvrant cet univers, les auditeurs découvriront un dynamisme unique, parsemé de moments sincères et personnels. Accompagné d'un nouveau vidéoclip, elle présente maintenant une autre facette d'elle-même sous la forme de ***Don't Like It***, le deuxième single de son premier EP, *Cool It*.

Visionnez le vidéoclip de *Don't Like It* [ICI](#)

Écoutez le EP *Cool It* [ICI](#)

Don't Like It se dévoile comme une chanson pop, mélangeant la voix tendre de Claudia aux références synth-pop des années 80. On y découvre ici une prise de conscience de l'amour et de la luxure, pendant que Claudia récupère son autonomie tout au long du processus. Sa voix assurée se superpose à de riches arrangements électro-pop mielleux. *Don't Like It* est l'histoire d'un ancien amant qui échappe à une relation tumultueuse et qui finit par finalement voir la lumière une bonne fois pour tout.

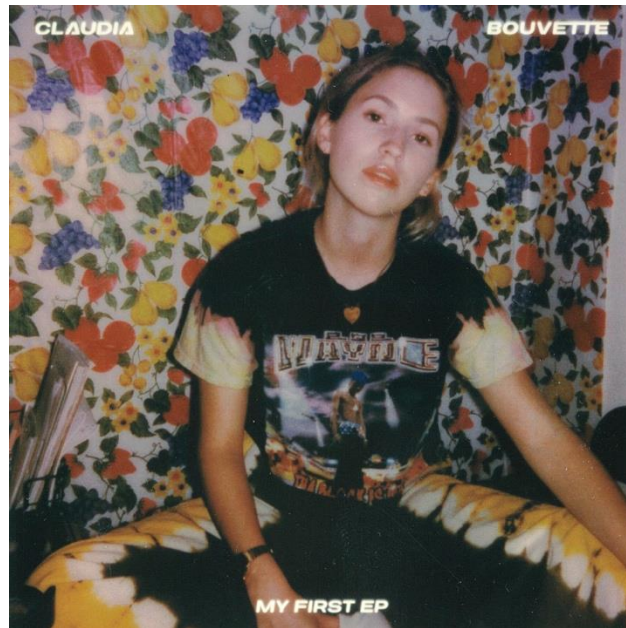
"Cette chanson-là s'est fait suite à un jam Skype en fin de soirée. On voulait créer une ambiance qui associerait les rythmes d'une basse grunge aux sonorités des synthétiseurs analogiques des années début 90. Je sentais que l'univers me donnait constamment des signes pour rester dans la relation dans laquelle j'étais à l'époque, mais je savais que cette personne était toxique et me fatiguait petit à petit. *Don't Like It* c'est ma chanson F*** off. Elle m'a trouvé au moment exact où j'ai eu le courage de me débarrasser de cette relation malsaine. C'est après tout une question de confort et de ce moment où vous dites à votre partenaire : *I'm out.*" – mentionne Claudia.

Cool It, le premier EP de Claudia Bouvette est disponible dès maintenant.

À propos de Cool It

Ayant consacré de nombreux mois à mettre des mots sur ce qu'elle ressent, Claudia a travaillé de concert avec les producteurs Connor Seidel (Charlotte Cardin et Matt Holubowski) et Beau Diakowicz, de Portsmouth, UK avec qui une chimie opère dès les premiers instants. La EP *COOL IT* comprenant 8 pièces

se veut le reflet d'une collaboration entre deux passionnées développant un style musical hybride. Combinant des éléments de production live, des synthèses analogues et une production digitale raffinée, ce EP très attendu sera présenté ce soir au *Ausgang Plaza* qui s'affiche d'ailleurs plus que complet ! Alimentée et inspirée par une musicalité pop du Royaume-Uni entre Niki and the Dove et James Blake, ce registre musical pour l'auteure-compositrice-interprète inspire une entière liberté et un laisser-aller pleinement assumé.



Crédit photo : Rupert Lamontagne

- Cool It
- Don't Like It
- Back To Life
- Found Lust In The Dark
- Hush
- Rough Zone
- Searching
- lonely/honey

Pour plus de détails, visitez le www.claudiabouvette.com

Label: Cult Nation

Radio: Alex Pouliot | alex@artifice.live | (418) 930-9322

Press: Junior Bombardier | jbombardier@roy-turner.com | (514) 941-3794